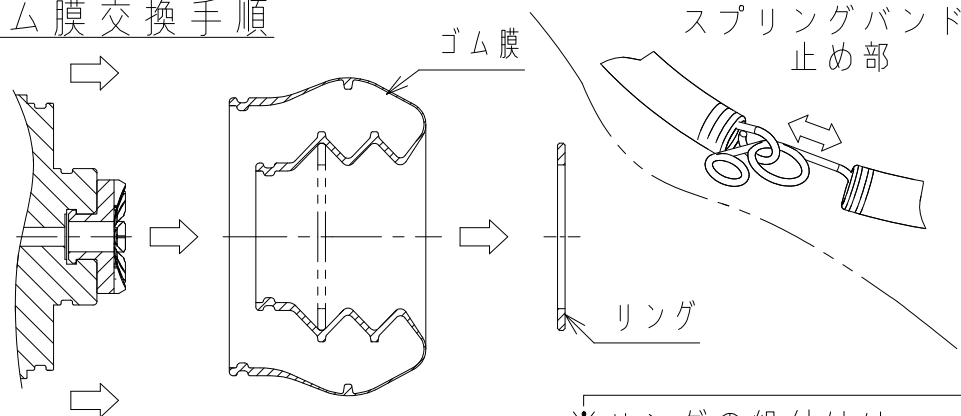


# 取扱説明書

SGE-000-M007

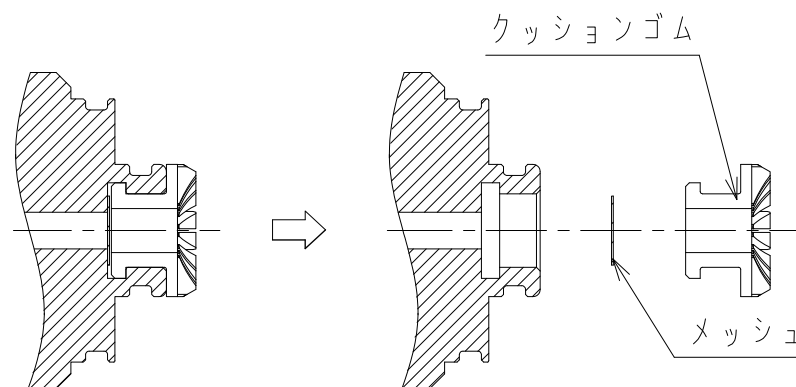
## ゴム膜交換手順



- ① 外側スプリングバンドを外す。
- ② ゴム外膜をめくる。
- ③ 内側スプリングバンドを外す。
- ④ ゴム膜を取り出す。
- ⑤ リングを外す。（※SGE-B4□のみ）

※リングの組付けは、  
ゴム膜じゃばら2段目  
の位置に組付けしてく  
ださい。

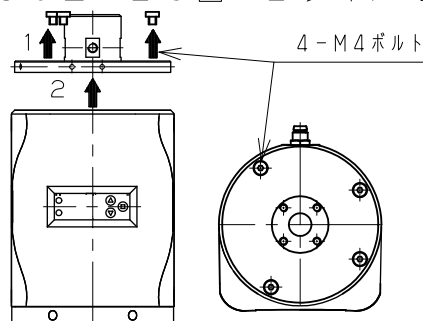
## クッションゴム、メッシュ交換手順



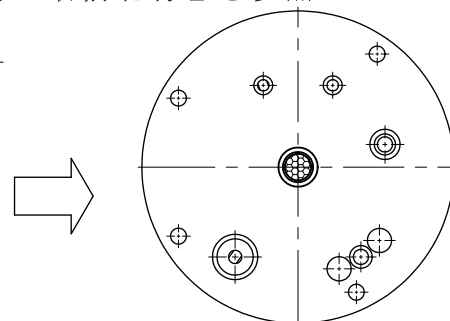
- ① クッションゴムの、ゴム膜方向に引き抜く。
- ② メッシュを取り出す。※取り出し難い場合はピンセットなどの工具を用いる。

## ベース組替え手順 (SGE-B3□-B)

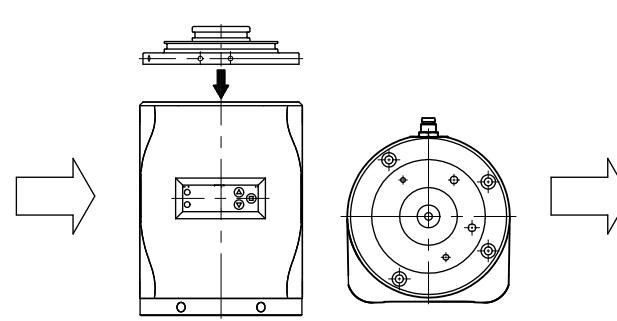
SGE-B3□-B以外は別途取扱説明書を参照



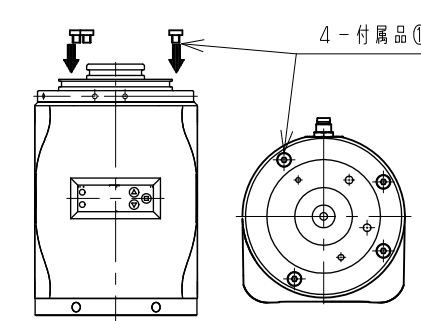
1. 4ヶ所のM4ボルトを外す
2. ベースを取り外す



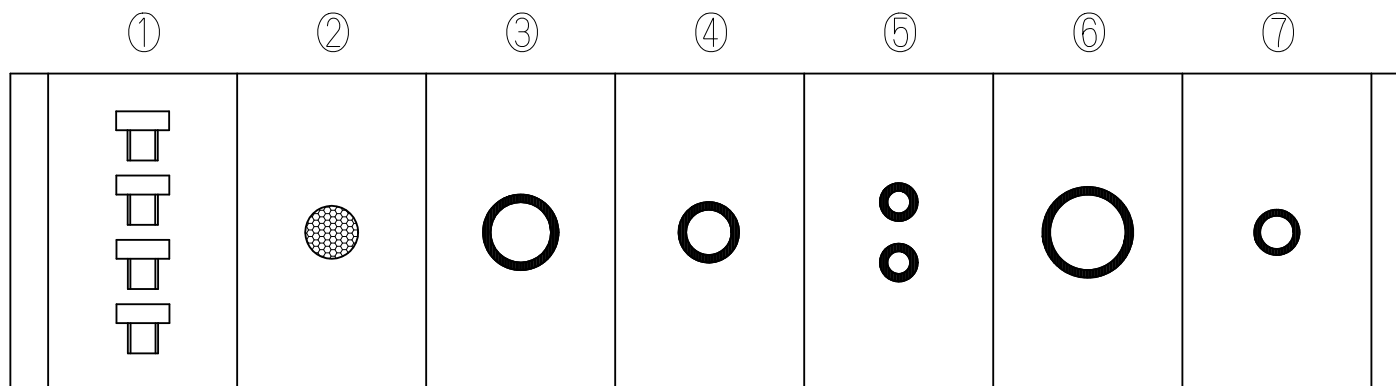
3. 交換先ベースに  
付属品②～⑦を  
組付ける  
(裏面付属品組付位置参照)



4. 交換先ベースの部品が  
脱落しない様に注意し  
ベースを重ねる  
(穴位置を合わせる)



5. ねじ穴とベースの穴を  
合わせ付属品①で  
4ヶ所固定する
6. ゴム膜、メッシュ、  
クッションゴムの  
組み付ける  
(ゴム膜交換手順参照)

付属品付属品組付位置