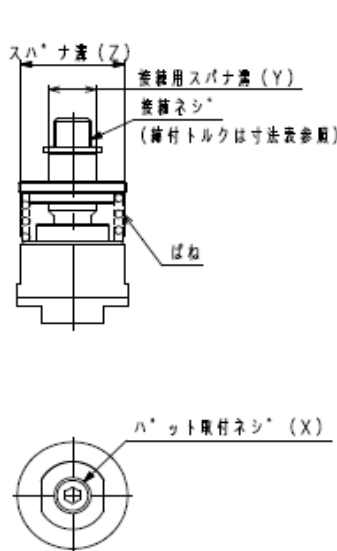


CRK-FJ**-R取扱説明書

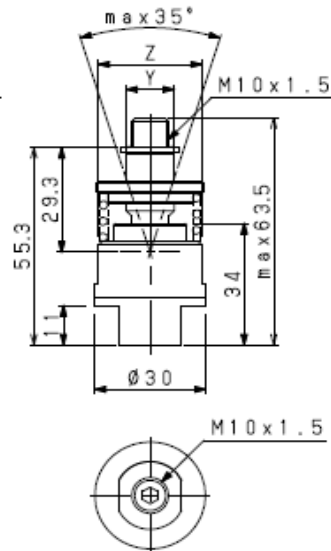
CRK-000-M004A

お使いになる前に必ず説明書を読んでご使用ください
本製品を分解しないでください。動作しなくなる可能性があります

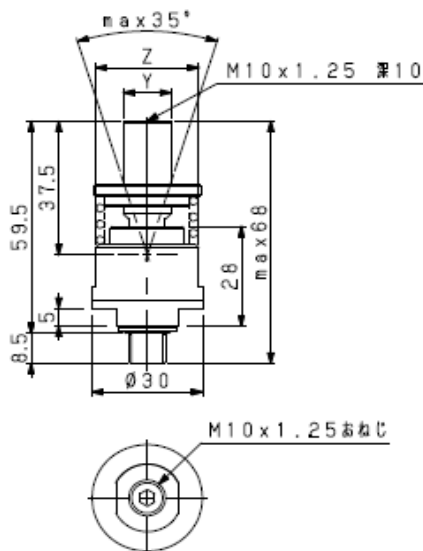
型式	締付トルク	X	Y	Z	質量(g)
CRK-FJG1-R	12.5N・m	G1/8	13.0	28	157.0g
CRK-FJM1-R		M10x1.5			167.5g
CRK-FJM1L-R		-			181.5g
CRK-FJM1NA-R		-			181.5g
CRK-FJM5-R	3.0N・m	M5	8.0	19	53.0g
CRK-FJM6-R	5.0N・m	M6			53.0g
CRK-FJM6NA-R		-			53.0g



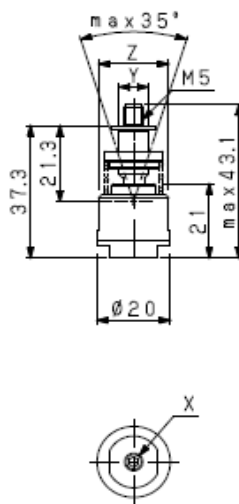
CRK-FJG1-R, M1-R



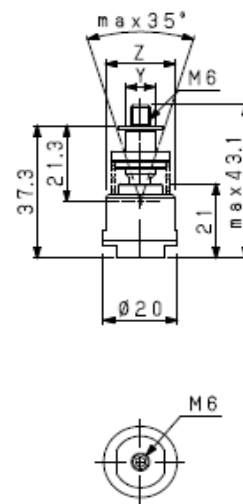
CRK-FJM1L-R



CRK-FJM1NA-R



CRK-FJM5-R, M6-R



CRK-FJM6NA-R

---取付要領(上図参照)---

- ご使用される本体と本製品を接続ネジで取付けます
注) CRK-FJM1NA-Rのみ付属のシールワッシャをNA金具本体に取り付けてからとなります
接続用スパンナ溝(Y)を利用して締め付けてください(スパンナサイズは上記Y寸法)
取付の際の締付トルクは上記表を参照ください
- 本製品を取付後、スパンナ溝(Z)を利用して本製品を固定し、
パット取付けを行ってください(スパンナサイズは上記Z寸法)

CONVUM