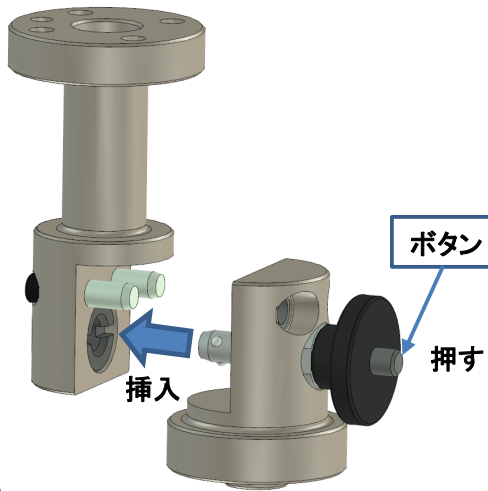


# CRK-FW 操作手順

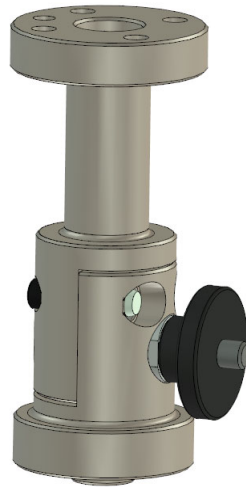
CRK-000-M005A

お使いになる前に必ず説明書を読んでご使用ください  
本製品を分解しないでください。動作しなくなる可能性があります

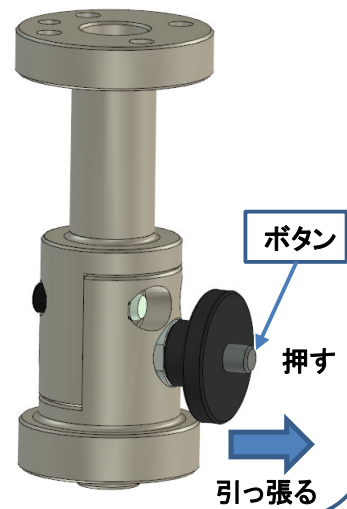
① ボタンを押しながら挿入します



② ボタンを離すとクランプします



③ 取り外す際はボタンを押しながら引っ張る事で外れます



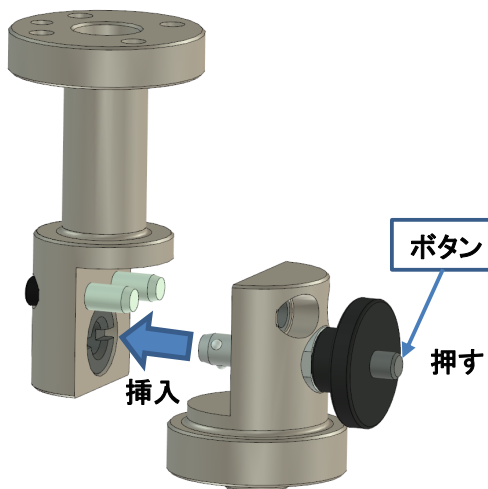
# CONVUM

# CRK-FW 操作手順

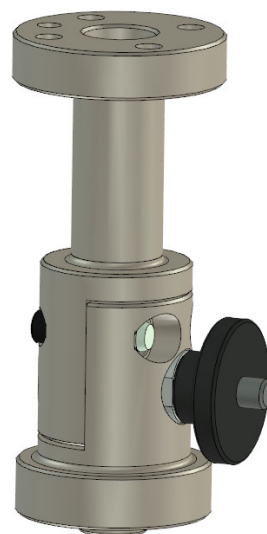
CRK-000-M005A

お使いになる前に必ず説明書を読んでご使用ください  
本製品を分解しないでください。動作しなくなる可能性があります

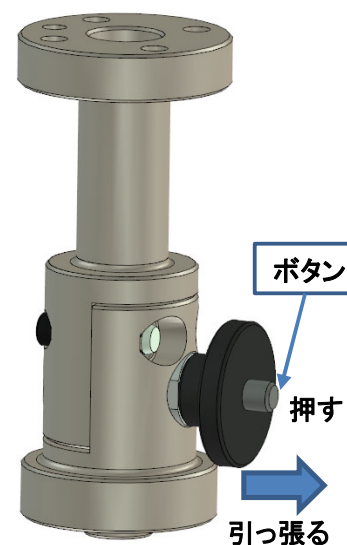
① ボタンを押しながら挿入します



② ボタンを離すとクランプします



③ 取り外す際はボタンを押しながら引っ張る事で外れます



# CONVUM